

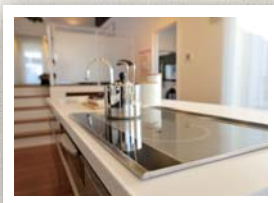
あなたと夢を、ごいっしょに。

PanaHome

等身大で家まるごと体験。

見るだけではわからない、住まいの性能や設備の使い勝手、断熱性や遮音性、空気の質、家事を楽にする工夫、パナソニックグループの先進設備や家電など、等身大で確かめられる「体験型モデルハウス」。

心から満足のいく家づくりのために、ぜひご家族みんなでご体感ください。



くらし体験モデルハウス EL・PanaHome 相模原

【エル・パナホーム相模原】

●くらし体験モデルハウスのお申し込み・お問い合わせは

パナホーム株式会社

神奈川中央支社 相模原営業所

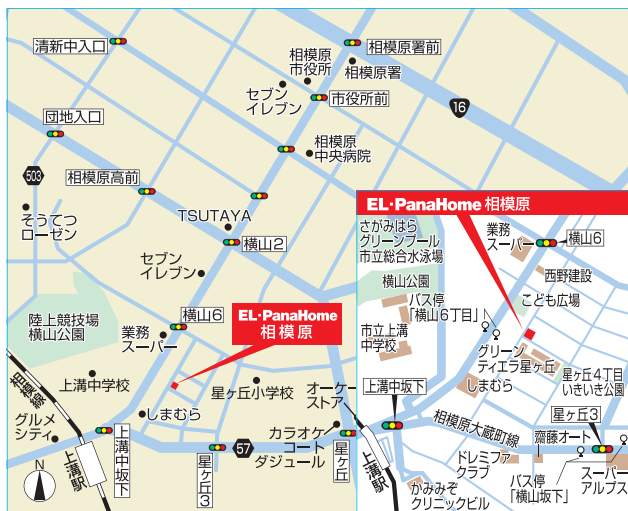
〒252-0214 相模原市中央区向陽町1-17
(相模原住宅公園内)

0120-8746-54

【営業時間】10:00～17:00(火・水曜は定休日)



パナホーム神奈川 検索 www.panahome.jp/east/kanagawa



家族が集い、あたたかなふれ愛を育む家。

ご家族のライフスタイルに応える間取りをプランニングしました。

玄関からの動線、LDK、居室、水廻り、収納、開口部にいたるまで、住まいのイメージをつかんでください。

見どころポイント



キッチン(1F) 家事業ビット(1F)

家事空間の中でも最もウエイトの高いキッチン、家事動線や使い勝手を考え、能率的なスペースとなるよう計画しました。

キッチンを中心とした設計 キッチンコアプランの提案

奥様がキッチン仕事をしながらご家族の様子が見渡せる設計にしました。



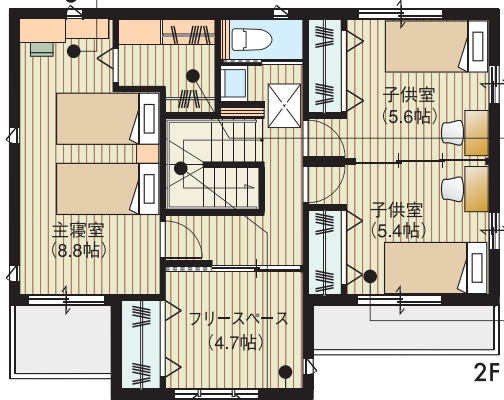
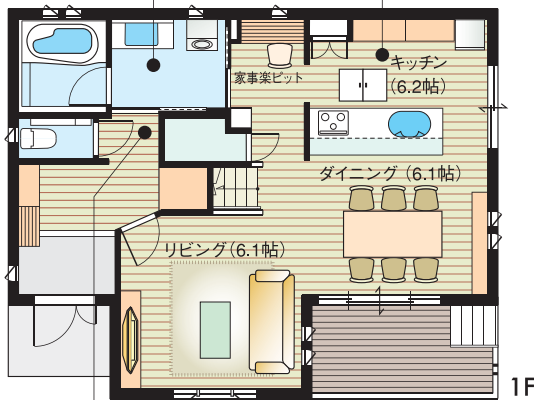
子供室(2F)

南北に流れる自然の換気を利用するため北側に窓を設置いたしました。



奥様パウダーコーナーを設け化粧品や貴金属を綺麗に収納できる様にいたしました。

水まわりは住まいにおいて影の主役。毎日頻繁につかう場所だからこそ機能性や効率性に充分配慮しています。



たっぷりの収納量で効率よく片づけられる収納空間。オールシーズンの衣類の収納や生活用品、大型用品などの保管にもとても重宝します。

兄弟で使う子供部屋。眠る場所と勉強する場所を軽く仕切って仲良く一緒に利用。成長したら壁を作り2部屋に分けます。

サークル動線プラン
来客時の奥様の動線を確保します。

洗面室は収納と広さを重視した設計。奥様にやさしい洗面室づくり



リビング(1F)



主寝室(2F)

各部屋へのつながりや距離感といった動線計画、扉などの干渉や空間の明るさといった安全面などを考慮して計画しています。

家族共有で利用できるフリースペース。時には引き戸を開けて、集中して勉強や仕事ができます。将来的には居室としても利用可能です。

「居間」はご家族が集うくつろぎのスペースとして「居心地よい空間づくり」を目指しました。ゆっくりとくつろげるDK+Lの提案。

1階床面積 59.70㎡ (18.05坪)
2階床面積 59.70㎡ (18.05坪)
延床面積 119.40㎡ (36.11坪)

最新
パナソニック
家電を
体感できます。



※写真はイメージです。