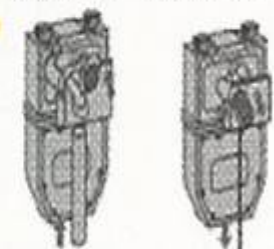


# ガス マイコンメーター遮断時の復旧方法

## ガスメーターの表示ランプが赤く点滅している時の復帰作業はこちら

**1** すべてのガス栓・器具栓を閉めてください。屋外の機器も忘れずに。使っていないガス栓は閉まっていることをご確認下さい。この時メーターガス栓は閉めないで下さい。

**2** 復帰ボタンキャップをはずします(キャップのないメーターもあります)

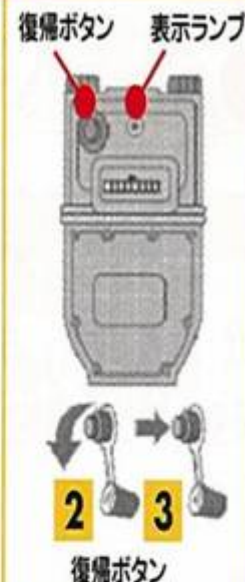


棒などで押す ひもを引く

**3** 通常の場合、復帰ボタンを止まるまで強く押しランプの点灯(1~3秒)を確認したら、すぐ手を離して下さい。

復帰レバーが取り付けられている場合(高所設置の場合)棒などで、復帰レバーが止まるまで強く押し、表示ランプが点灯したらすぐ棒などを離して下さい。なお、ひも付きの復帰レバーの場合は、ひもを復帰レバーが止まるまで引いて下さい。(ランプがチカチカと点灯します)

**4** 約3分間お待ち下さい(この間にガス器具の消し忘れなどがないか確認しています)。表示ランプの点灯が終わるとガスが使えます。最後に復帰ボタンキャップを取り付けます。



※3分経過後も、ガスが止まったままで表示ランプが点滅している場合は、ガス機器の止め忘れやガス漏れが考えられますので、もう一度ガス栓の閉め忘れやガス機器の止め忘れがないかご確認下さい。ガス栓の閉め忘れがあった場合は、そのガス栓を閉めてから、もう一度復帰の手順に従って操作して下さい。※正常に復帰しない場合や、不明な点がある場合はガス会社お客様センターへご連絡下さい。